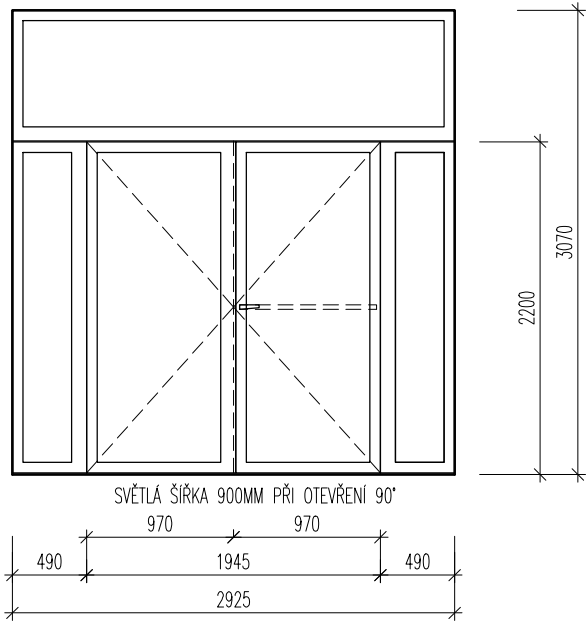
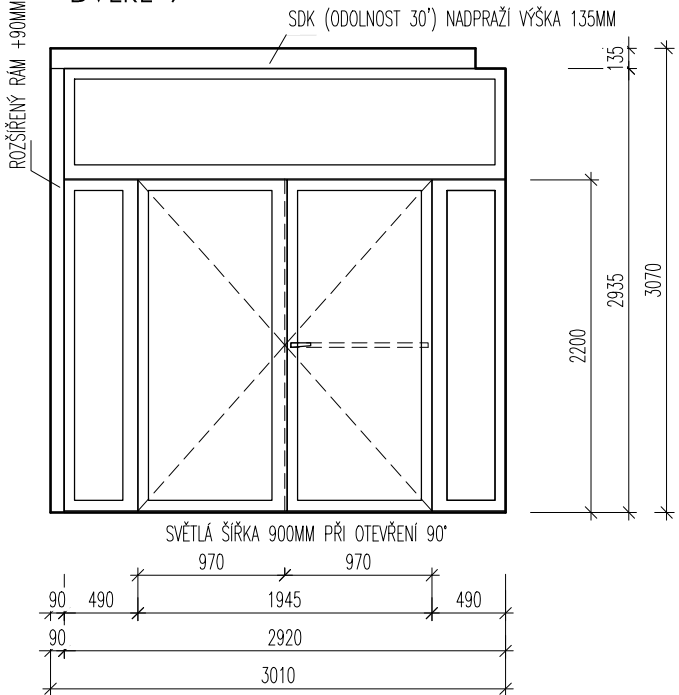


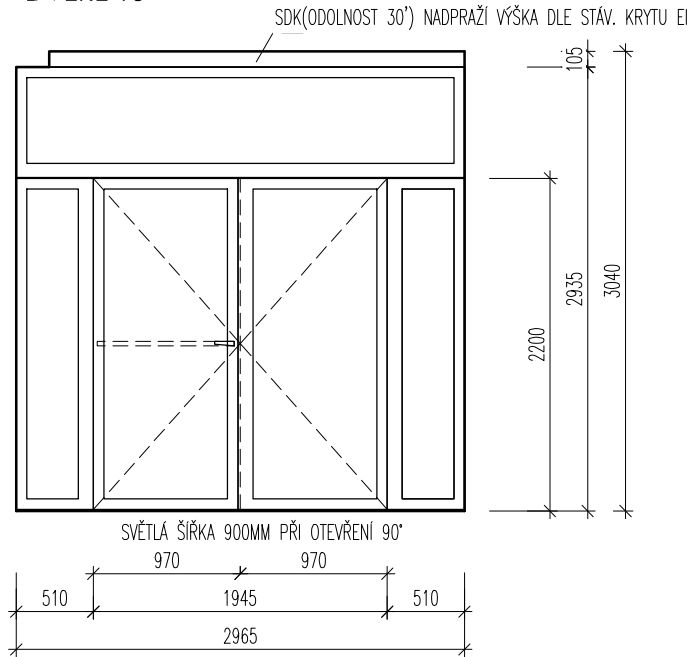
PAVILON č.4., 1.np - I. STUPEŇ
DVEŘE 10



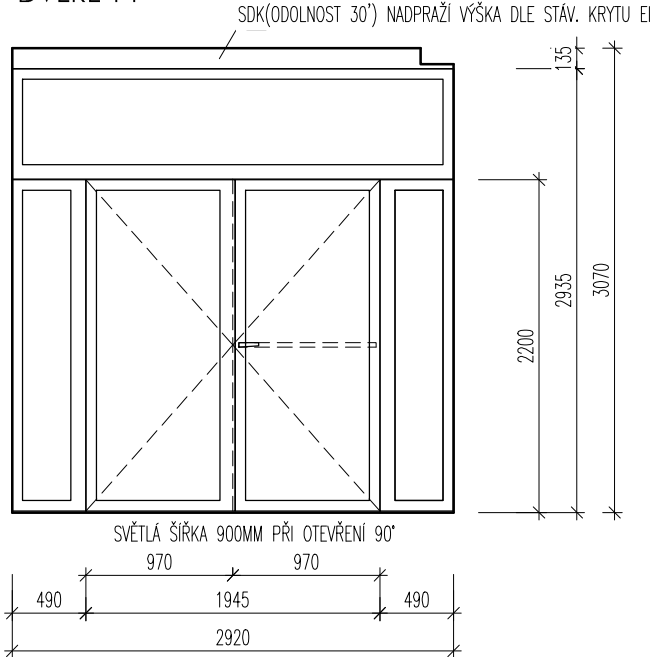
PAVILON č.4., 1.np - I. STUPEŇ
DVEŘE 9



PAVILON č.4., 2.np - I. STUPEŇ
DVEŘE 13



PAVILON č.4., 2.np - I. STUPEŇ
DVEŘE 14



VNITŘNÍ DVEŘE DVOUKŘÍDLÉ S PEVNÝM NADSVĚTLÍKEM A BOČNÍMI SVĚTLÍKY
PROFILY ZE SLITINY HLINÍKU,
ZASKLENÍ VŠECH ČÁSTÍ BEZPEČNOSTNÍM DVOJSKLEM S BEZPEČNOSTNÍ FÓLIÍ
POVRCHOVÁ ÚPRAVA VIDITELNÝCH AL PROFILŮ: PRAŠKOVÝ VYPALOVACÍ LAK ODSTÍNU DLE RAL BUDE URČEN UŽIVATELEM A INVESTOREM,
PEVNÝ NADSVĚTLÍKA BOČNÍ SVĚTLÍKY, PRŮCHOZÍ SVĚTLÁ ŠÍŘKA MIN 900MM,
POVRCHOVÁ ÚPRAVA HRAZDY: PŘÍRODNÍ ELOX,
KOVÁNÍ PANIKOVÁ HRAZDA, SAMOZAVÍRAČ, KOORDINÁTOR DVEŘNÍCH KŘÍDEL, PANIKOVÉ KOVÁNÍ
ZÁMEK SYSTÉM GENERÁLNÍHO KLÍČE
KONTRASTNÍ OZNAČENÍ PROSKLENÉ ČÁSTI VE VÝŠCE 800–1000 A 1400–1600 ZNAČKAMI 50x50MM PO 150MM DLE ČSN 73 4001

NADE DVEŘMI 9., 13., 14. JE NAVRŽEN SDK PRŮVLAK, KTERÝ SJEDNOTÍ VÝŠKU OTVORU S KRYTEM EI, POŽADOVANÁ ODOLNOST SDK KCE 30'
VZHLEDEM K NEROVNOSTEM STÁVAJÍCÍ STAVBY SE PŘEDPOKLÁDÁ VYROVNÁNÍ A ÚPRAVA POVRCHŮ A OTVORŮ

POŽÁRNÍ ODOLNOST VIZ STÁV PBŘ EI 30' DP3 +C+K
SMĚR OTEVÍRÁNÍ DVEŘÍ VŽDY VE SMĚRU ÚNIKU VIZ PBŘ

POZNÁMKY:

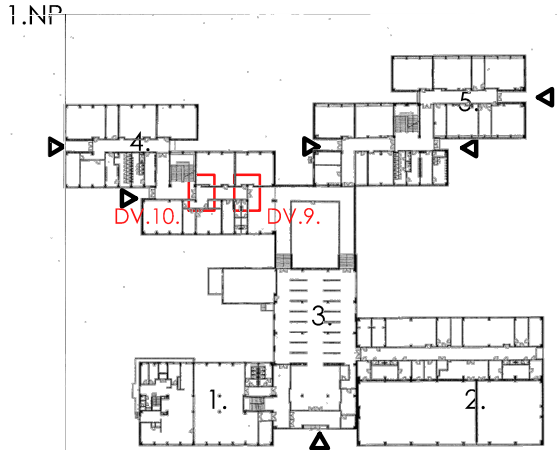
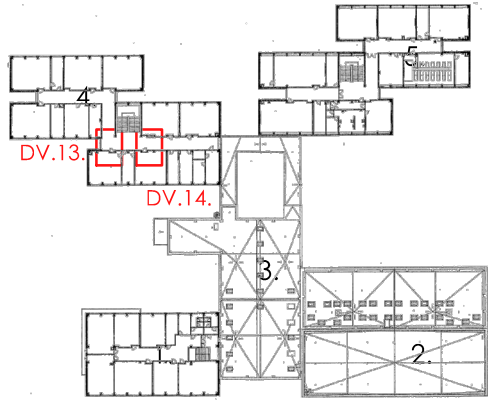
- PŘED ZAPOČETÍM PRACÍ BUDE PROVEDENA FOTODOKUMENTACE STÁVAJÍCÍHO STAVU
- VEŠKERÉ POVRCHY DOTČENÉ STAVBOU BUDOU NÁSLEDNĚ UVEDENY DO PŮVODNÍHO STAVU.
- SOUČÁSTÍ DODÁVKY NAVRHOVANÉ STAVBY BUDOU ROVNĚŽ NUTNÉ ÚPRAVY STĚN A STROPŮ TAK, ABY SPLŇOVALY POTŘEBNOU ROVINNOST PRO MONTÁŽ DVEŘÍ
- SOUČÁSTÍ DODÁVKY VYPLNÍ OTVORŮ JSOU VEŠKERÉ KOTVY A KOTVÍCÍ PRVKY, VČETNĚ VEŠKERÝCH HLAVNÍCH I POMOCNÝCH PRVKŮ

- UVEDENÉ KÓTY STÁVAJÍCÍHO OBJEKTU JSOU KÓTAMI ORIENTAČNÍMI – NUTNO ZOHLEDNIT SKUTEČNÉ ROZMĚRY.
- TATO ZPRACOVANÁ PROJEKTOVÁ DOKUMENTACE NENAHRAZUJE DODAVATELSKOU DOKUMENTACI A VÝROBNÍ/DÍLENSKOU DOKUMENTACI PRO REALIZACI STAVBY.
- DODAVATELSKÁ A VÝROBNÍ/DÍLENSKÁ DOKUMENTACE MUSÍ BÝT PŘED ZAPOČETÍM KONKRÉTNÍCH STAVEBNÍCH PRACÍ ODSOUHLASENA PROJEKTANTEM (GP), TECHNICKÝM DOZOREM INVESTORA (TDI) A INVESTOREM.
- VEŠKERÉ ROZMĚRY JE NUTNO OVĚŘIT NA MÍSTĚ ! ROZMĚRY VEŠKERÝCH PRVKŮ NUTNO PŘED VÝROBOU OVĚŘIT DLE SKUTEČNÉHO STAVU NA MÍSTĚ SAMÉM.

- KAŽDÝ VÝROBEK, MATERIÁL ČI TECHNOLOGICKÉ ZAŘÍZENÍ MUSÍ BÝT OPATŘENY CERTIFIKÁTEM O SHODĚ.
- VEŠKERÉ CERTIFIKÁTY A PROTOKOLY MUSÍ BÝT DOLOŽENY DODAVATELEM.
- PŘEDPOKLÁDÁ SE, ŽE DODAVATELSKÁ FIRMA JE ZPŮSOBILÁ S PLNOU ZODPOVĚDNOSTÍ ZA PROVEDENÍ KOMPLET. FUNKČNÍHO DÍLA, VČ. STANOVENÍ ÚPLNÉHO ROZSAHU PRACÍ, NA ZÁKLADĚ PROSTUDOVÁNÍ DOKUMENTACE. Z VÝŠE UVEDENÝCH SKUTEČNOSTÍ VYPLÝVÁ POVINNOSTÍ DODAVATELE UPOZORNIT GP NA PŘÍPADNÉ NEDOSTATKY A ZJEVNÉ CHYBY, A V PŘÍPADĚ NEJASNOSTÍ VZNĚST DOTAZY K DOKUMENTACI. VYHOVĚNÍ TÉTO POVINNOSTI SE PŘEDPOKLÁDÁ PŘED ZAHÁJENÍM PRACÍ A V PRŮBĚHU PRACÍ ZŮSTÁVÁ POVINNOSTÍ DODAVATELE UPOZORŇOVAT GENERÁLNÍHO PROJEKTANTA STAVBY (GP) NA ZJIŠTĚNÉ NEDOSTATKY A CHYBY, A TO TAKOVÝM ZPŮSOBEM, ABY NEDOŠLO K NAVÝŠENÍ CENY DÍLA, VLIVEM NEVČASNĚ VZNESENÉ PŘÍPOMÍNKY. POKUD SE TAK NESTANE, PŘEDPOKLÁDÁ SE VŽDY, ŽE DODÁVKA GENERÁLNÍHO DODAVATELE ZAHRNÚJE VŠECHNY NÁLEŽITOSTI A OPATŘENÍ, VEDOUcí K ZAJIŠTĚNÍ PLNÉ FUNKČNOSTI DÍLA.

SKLADBA PODLAHY V MÍSTĚ DVEŘÍ:
PVC DESIGN DLE VÝBĚRU INVESTORA, KOTVENO SYSTÉMOVÝM LEPIDLEM,
SAMONIVELAČNÍ STĚRKA
ZAČISTĚNÍ PODKLADU

OZN. PAVILONŮ A POZICE DVEŘÍ
2.NP



VÝMĚNA POŽÁRNÍCH DVEŘÍ V OBJEKTU ZŠ ZÁRUBOVA
PAVILON č.4.

1: 50 D.1.1.2. 3.

Název stavby:	Název výkresu:	Měřítko:	Č.výkresu:
POHLED NA DVEŘE		Místo stavby:	Paré:
NAVRHOVANÝ STAV		ZÁRUBOVA 977/17, 142 00 PRAHA 4	
Zadavatel:		k.Ú. PRAHA - KAMÝK	
Městská část Praha 12, IČ: 00231151		parc. č. 1859/6	
Generála Šišky 2375/6, 143 00 Praha 4		Generální projektant:	
Část:		Michaela Dvořáková	
ARCHITEKTONICKO-STAVEBNÍ		ČKA 03320	
Stupeň:		Projektant:	
DPS		Ing.arch. M. Dvořáková, ČKA 03 320	
		Datum:	
		VIII. 2025	